

03. Presentation Slides

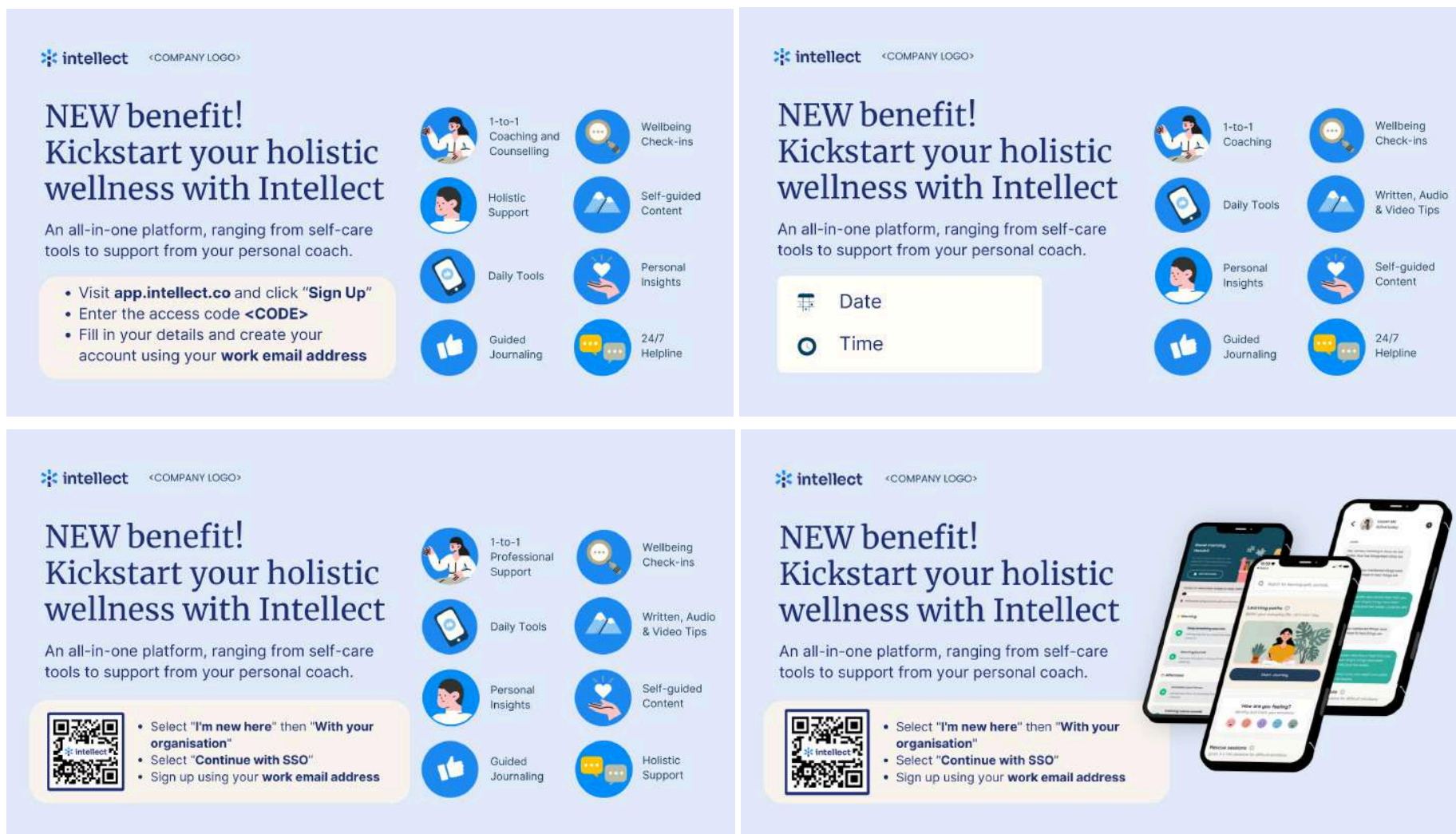
Use date: In your next company-wide meeting or townhall following the Intellect Launch Webinar/Event

How to use: Add one of the following slides to your meeting or townhall slide deck. You or a fellow HR/ Wellbeing leader can use the talking points to deliver a short, 3-minute presentation on Intellect. Make a copy of the editable template or copy the text below. Edit the text in red and switch to black once done. We also recommend playing this video following your presentation: <https://bit.ly/wellbeing-companion>.

Slides: [Presentation Slides \(editable to add/remove features as needed, add company logo, and change code\)](#)

Editable Template: [Google Doc](#)

Presentation Slides:



Note: The slides above can be edited according to the features you would like to highlight within your organisation. The above are examples of different slide options.

Pontos de destaque

- Estamos enviando várias comunicações sobre isso recentemente, mas gostaríamos de aproveitar este momento para apresentar nosso novo benefício de bem-estar: Intellect!
- Todos nós passamos por desafios e responsabilidades diferentes na vida. Acreditamos que, como empresa, podemos fazer o possível para apoiar o seu bem-estar, para que você possa estar na sua melhor versão não apenas no trabalho, mas também com sua família, amigos e muito mais.
- Fizemos uma parceria com a Intellect, uma plataforma global de saúde mental, para oferecer suporte abrangente de saúde mental a todos(as) vocês como parte dos seus benefícios na [Company Name]. Isso significa acesso premium sem nenhum custo para você! **Aqui está um breve vídeo de apresentação: [play video: <https://bit.ly/wellbeing-companion>].**
- A Intellect é uma plataforma completa que oferece uma experiência de saúde mental fácil e eficaz para qualquer pessoa, integrando tecnologia e suporte humano. Com esse benefício, você terá acesso premium à Intellect, que inclui:
 - Conteúdo autoguiado, desde sessões rápidas de 5 minutos até trilhas de aprendizagem personalizadas para ajudar você a desenvolver habilidades, superar desafios e muito mais.
 - Sessões de coaching e psicoterapia 1:1 sob demanda, para receber apoio profissional, trabalhar em metas pessoais e gerenciar emoções.
 - **Linha de apoio 24 horas para crises, para demandas urgentes, com profissionais treinados que vão direcionar você ao nível de cuidado adequado.**

É muito fácil começar: basta escanear o QR code com o celular ou fazer o download do aplicativo Intellect na sua loja de aplicativos. Siga as instruções e pronto!